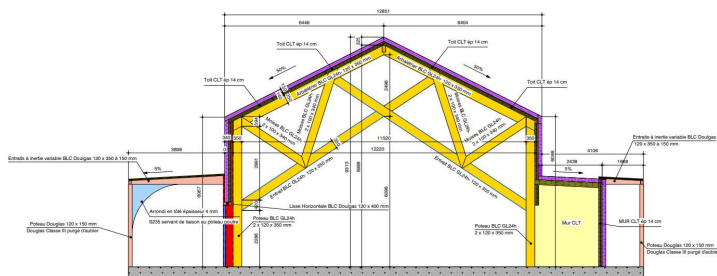
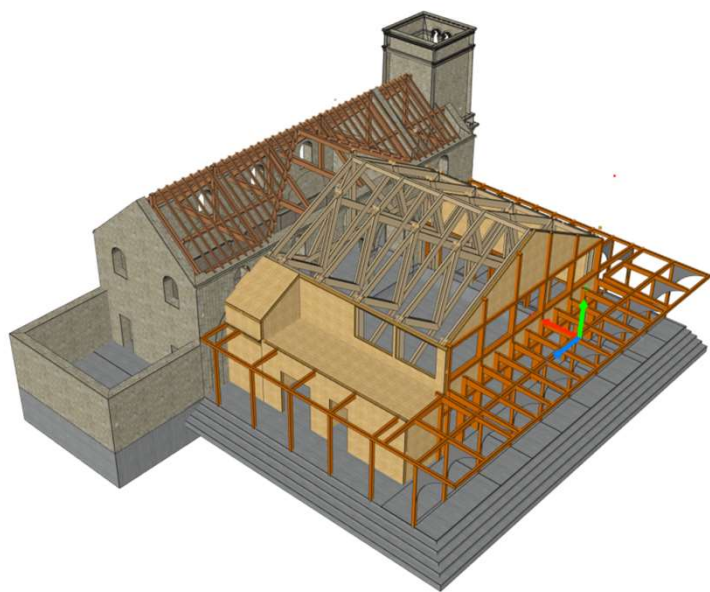


**BUREAU D'ETUDES STRUCTURES**  
**BOIS - BÉTON – MÉTAL****Référence 0176 – EGLISE MORET LOING SUR ORVANNE (77)**

TYPE DE BATIMENT	EGLISE ET CENTRE CULTUREL
MAITRISE D'OUVRAGE	VILLE DE MORET LOING SUR ORVANNE (77)
MAITRISE D'ŒUVRE	BERTRAND TAQUET ARCHITECTE
MISSION	PRO/DCE
ANNÉE	2022-2023
SUPERFICIE	650 m <sup>2</sup>
MONTANT	1 350 000 euros HT
DETAILS	Réhabilitation de l'église existante, charpente traditionnelle refait à neuf, charpente en chêne. Extension, portique LC, contreventement en panneau CLT, toiture en panneau CLT. Coursive en douglas.



ELEVATION DE FERMES

