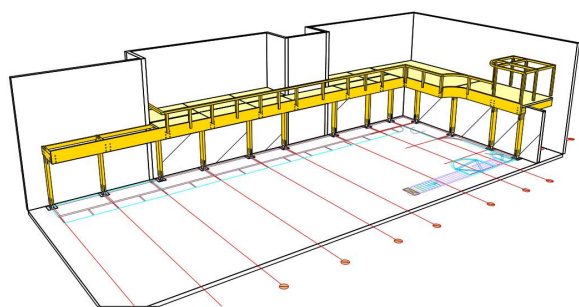




**BUREAU D'ETUDES STRUCTURES  
BOIS - BÉTON – MÉTAL**

**Référence 0177 – GROUPE SCOLAIRE BELZUNCE (75)**

TYPE DE BATIMENT	GROUPE SCOLAIRE PARIS
MAITRISE D'OUVRAGE	SLA8,9 et 10 <sup>ème</sup> arrondissements de PARIS
MAITRISE D'ŒUVRE	BERTRAND TAQUET ARCHITECTE
MISSION	PRO/DCE
ANNÉE	2022
SUPERFICIE	170 m <sup>2</sup>
MONTANT	160 000 euros HT
DETAILS	Création d'une coursive dans une école dans le centre de Paris, système étudié en portique lamellé-collé



**COUPE FILE 3**

Echelle 1:30

